

Naše nabídka pro rodiny a skupiny

Pravidelné plavby

- hodinová vyhlídková plavba s průvodcem na lodi Ámos
- kapacita max. 30 osob

Výletní loď Amos

- pro pořádání večírků, narozeninových oslav, školení či obchodních jednání
- kapacita max. 30 osob

Obytné motorové lodě

- pro vícedenní plavby po Baťově kanále
- kapacita 4 - 6 osob / loď

Malé motorové lodě

- pro denní plavby po Baťově kanále a přilehlých úsecích řeky Moravy
- kapacita max. 5 osob / loď

Kanoe

- pro denní i vícedenní plavby po Baťově kanále, přilehlých úsecích řeky Moravy a ke sjíždění jejich meandrů
- kapacita max. 3 osoby / loď

Akce pro školy

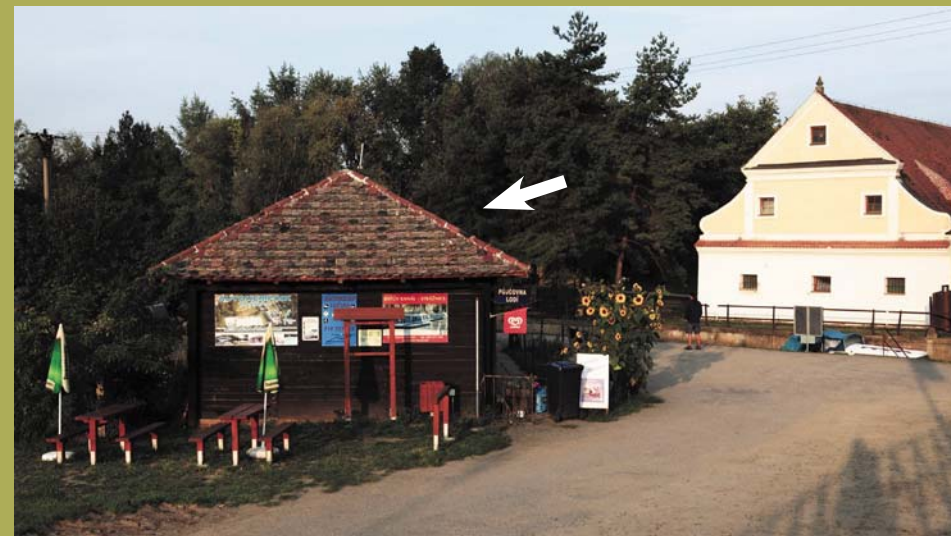
- škála výukových programů, určených pro děti z mateřských škol, pro žáky základních a středních škol a také pro vysokoškolské studenty

Akce pro firmy

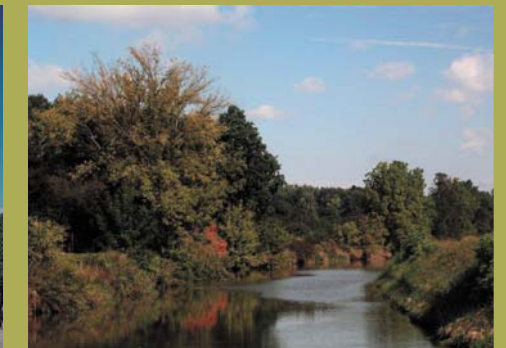
- vyhlídkové plavby v různém časovém horizontu i prostor pro pořádání firemních akcí, jako jsou porady, školení, semináře nebo oslavy

Kontakt & jak se k nám dostanete

z Brna po D2 směr Bratislava, sjezd 48 na s55 směr Hodonín a do Strážnice; **z Olomouce** po s46 směr Vyškov, po D1 směr Brno, sjezdem 216 na s54 přes Kyjov do Bzence a po s426 do Strážnice; **z Ostravy** po s53 do Příbora, po s48 k Heřmanicím, po s35 k Teplicím nad Bečvou, po s438 do Otrokovic, po s55 do Starého Města, po s427 do Bzence a po s426 do Strážnice



Baťův kanál na lodi pro rodiny i skupiny

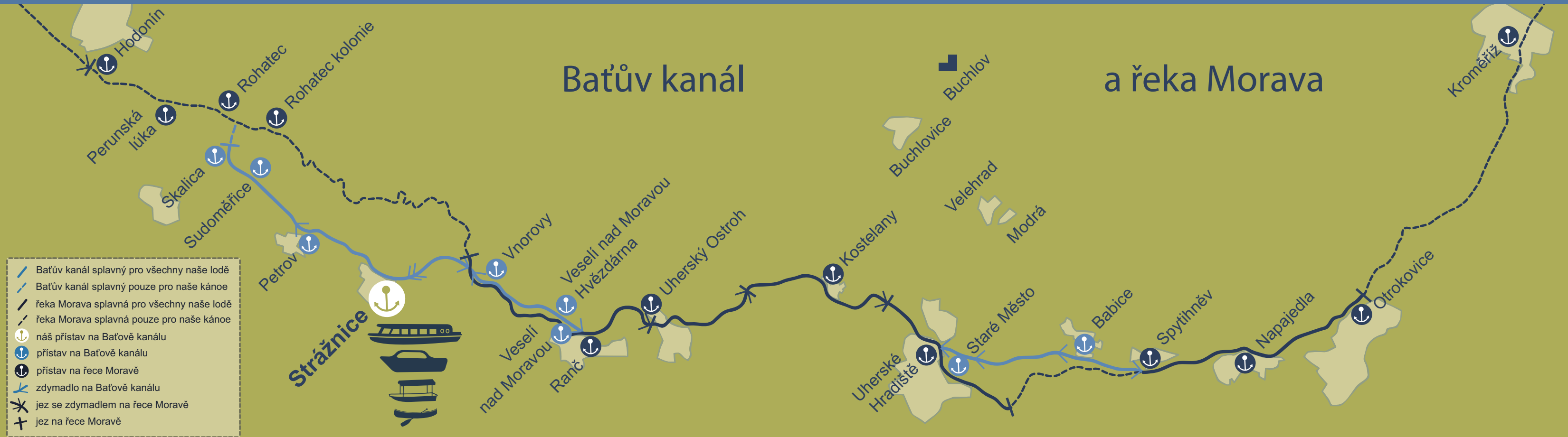


Pobyt blízko vody nebo přímo na vodě má své nenapodobitelné kouzlo. Pokud chcete strávit dovolenou, víkend nebo třeba jen několik hodin na lodi, nemusíte hned vyrážet do Holandska nebo Francie, které jsou plavbami po vodních cestách proslulé. Podobnou příležitost už totiž máte i u nás, a to na moravském Baťově kanále, zvaném Baťák.



Bařův kanál

a řeka Morava



- Bařův kanál splavný pro všechny naše lodě
- Bařův kanál splavný pouze pro naše kánoe
- řeka Morava splavná pro všechny naše lodě
- řeka Morava splavná pouze pro naše kánoe
- náš přístav na Bařově kanálu
- přístav na Bařově kanálu
- přístav na řece Moravě
- zdymadlo na Bařově kanálu
- jez se zdymadlem na řece Moravě
- jez na řece Moravě

